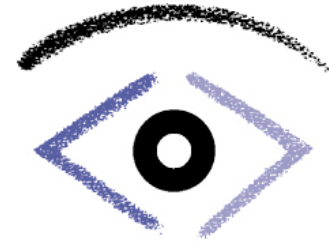


The logo for 'InfoVerm2012' features a red background with a blue diamond shape pointing upwards. The text 'InfoVerm2012' is written in white, with 'Info' in a smaller font and 'Verm2012' in a larger font.

InfoVerm2012



26. Informationsveranstaltung  
Geobasisdaten der  
Bayerischen Vermessungsverwaltung

# Neue Produkte und Dienstleistungen der Bayerischen Vermessungsverwaltung

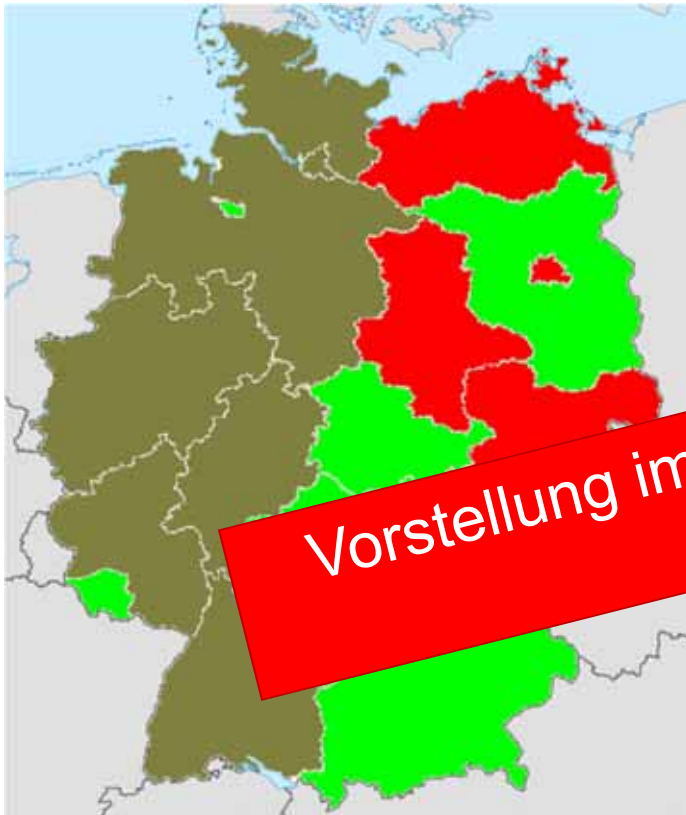
Dr. Klement Aringer

Landesamt für  
Vermessung und Geoinformation

# ALKIS kommt!



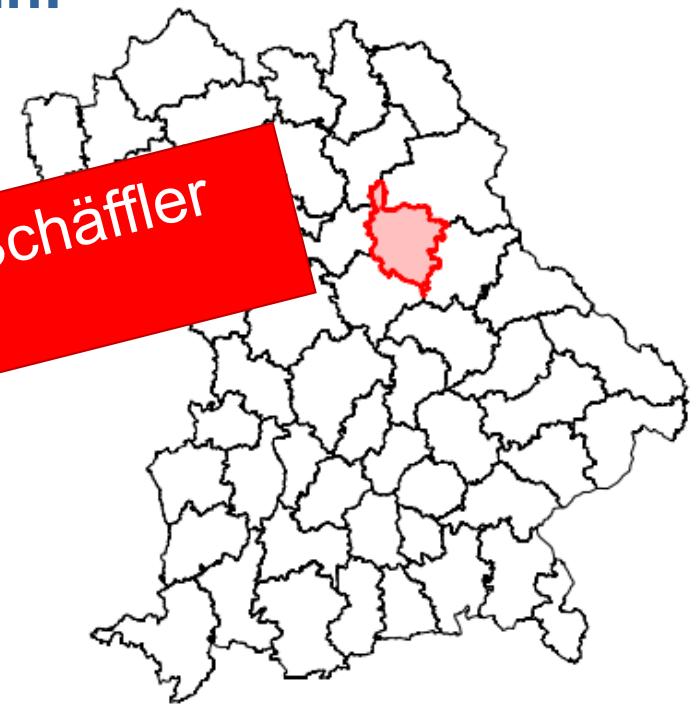
Übersicht: Bundesweiter Stand



Umstellungsbeginn:



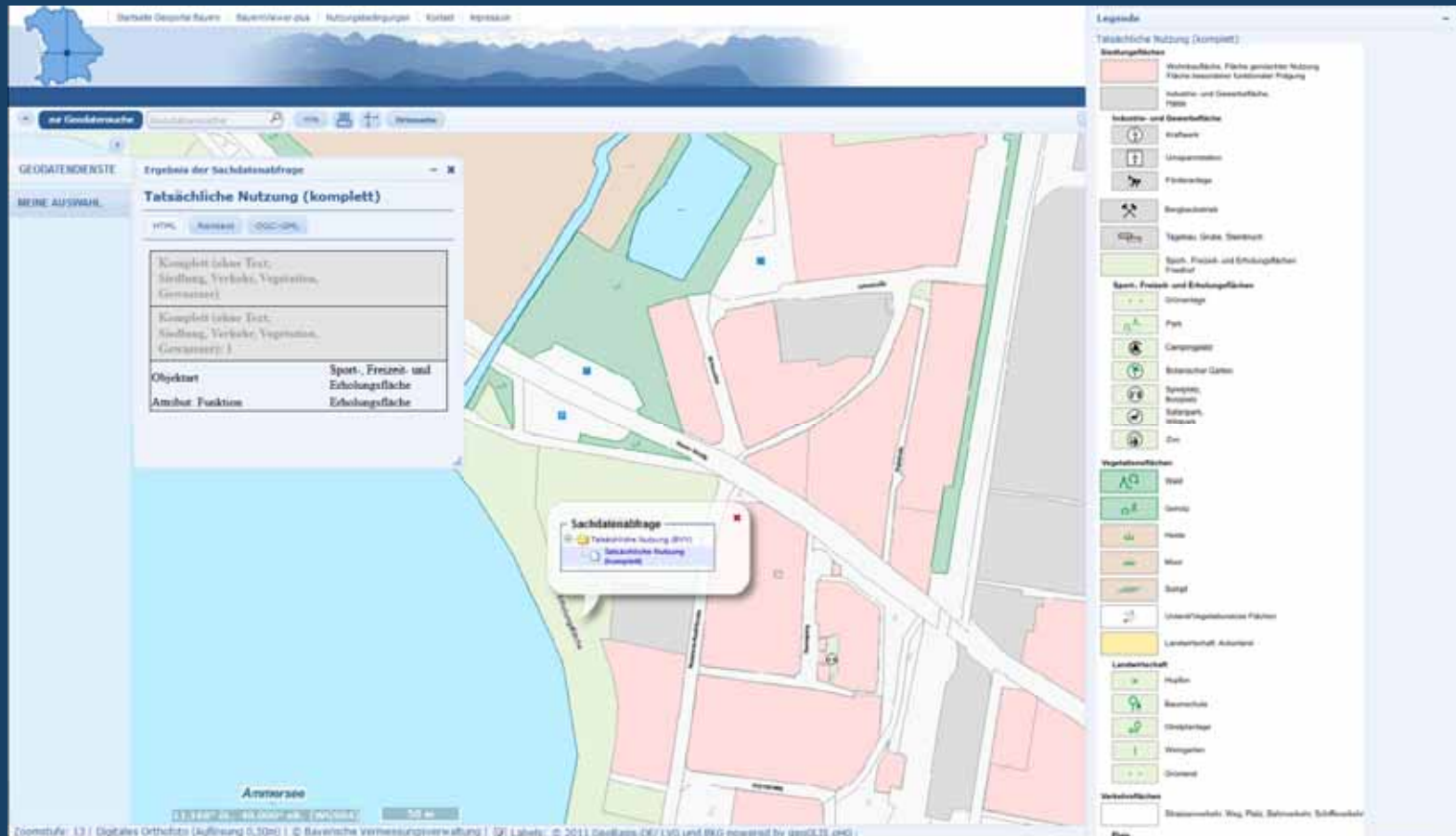
Vorstellung im Vortrag von Herrn Schäffler  
im Anschluss



1. Amt: Vermessungsamt Amberg



# Tatsächliche Nutzung als WMS Freigeschaltet seit heute!





## Generalvereinbarung Landkreistag - Erweiterung





## Generalvereinbarung für Bayerische Kommunen



19. Oktober 2011



## Generalvereinbarung für Bayerische Kommunen

### bisherige Situation

- .... 98% aller Kommunen nutzen Daten des Liegenschaftskatasters
- .... 80% aller Kommunen nutzen Digitale Orthophotos (DOPs)
- .... Einzelverträge mit Vermessungsamt und LVG
- .... Nutzung der Daten für interne Arbeitsabläufe

### künftige Situation

- Übergang auf ALKIS geregelt
- Auch CIR-DOP, DGM und LoD1
- Umfassendes Datenpaket inkl. Online-Nutzung
- Erweiterte Nutzungs- und Verwertungsrechte



# Das Vermessungsamt → Ihr kompetenter Berater für amtliche Geodaten



# Grabungsatlas Bayern

Darstellung geplanter Tiefbaumaßnahmen bayerischer Kommunen und vorhandener Leerrohre



**Legende**

Leerrohre

**Maßnahme**

**Grabungsatlas als Chance für die  
Breitbandversorgung des ländlichen Raumes  
Vortrag von Herrn Amler heute Nachmittag**

Zuständigkeit	Tiefbauart	Bezeichnung	Bemerkung	Geplantes Baujahr	Nummer in der Gemeinde	Vorhabensträger	Ansprechpartner Name	Ansprechpartner Adresse
Kommune	Strassen-/Wegebau	Ortsstraße Geslau	Null	2012	Null	Gde. Geslau	Herr Treuheit	Amt für Ländliche Entwicklung, Ansbach



# Bereitstellung von Bauleitplänen im Internet


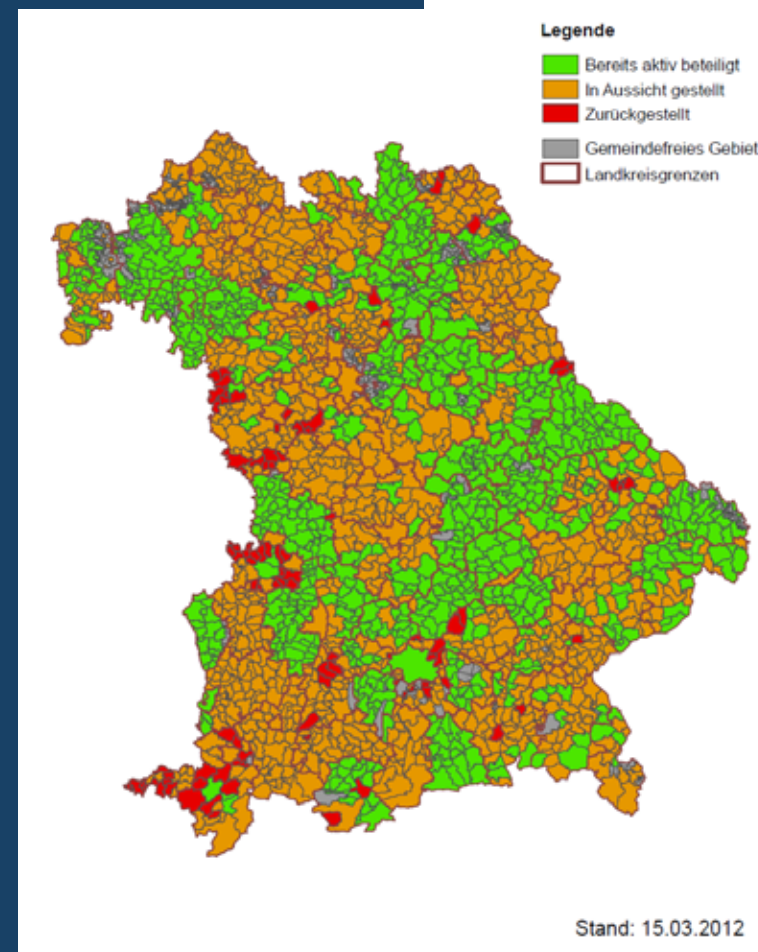
Derzeit 44 % (897) der Kommunen beteiligt,  
in Aussicht gestellt: 52 % (1061)

Ergebnis der Suchdatenabfrage

### Bebauungspläne mit Rechtskraft

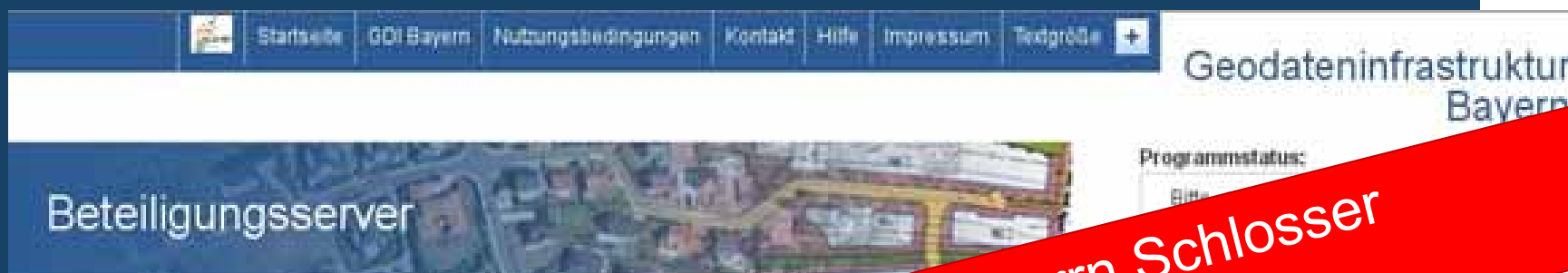
HTML

Auskunft Bauleitplanung (Bebauungsplan)	
Name	Hirtberg
Nummer	H01
Beschreibung	Urplan
Gemeindekennzeichen	9274172
Stadt/Gemeinde	Pfeffenhausen
Planart	qualifizierter Bebauungsplan
Datum des Inkrafttretens	1999-04-09
Rechtsstand (vorbehaltlich aktueller Änderungen)	Rechtskraft
URL des Rasterbildes	<a href="#">URL</a>
URL zur Legende	<a href="#">URL</a>
URL der textlichen Festsetzung	<a href="#">URL</a>
Link zur Gemeinde	<a href="http://www.mkt-pfeffenhausen.de/startseite.asp?NAVID=1026FE057-ADCE-4839-97CD-EC9857021C4E">www.mkt-pfeffenhausen.de/startseite.asp?NAVID=1026FE057-ADCE-4839-97CD-EC9857021C4E</a>



## Webbasierte Beteiligung der Behörden und sonstiger Träger öffentlicher Belange



Projektbeteiligte:

Vorstellung im Vortrag von Herrn Schlosser im Anschluss

BVW

IHK



Gemeinde Karlsfeld



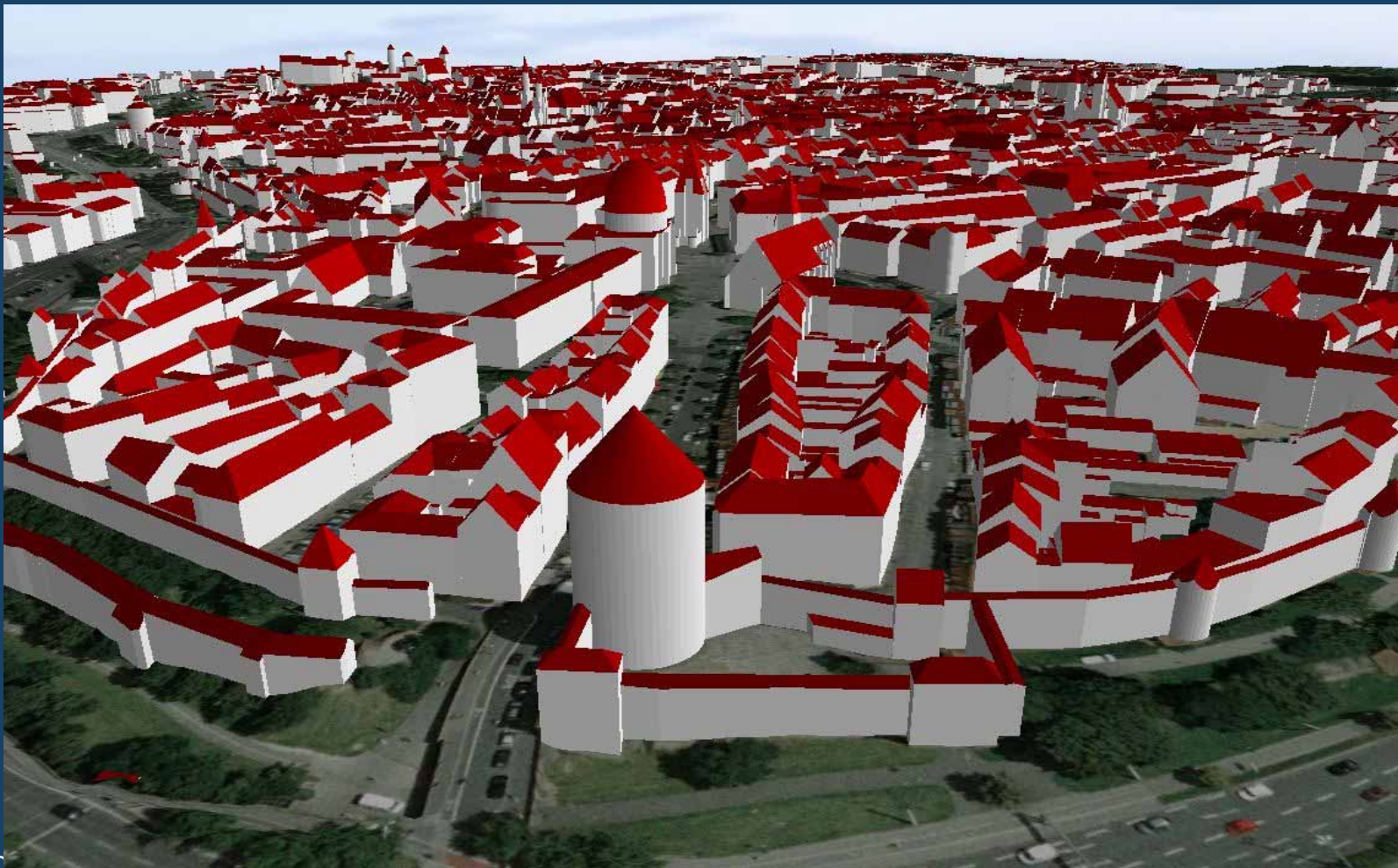
Landkreis Dachau



Markt Altomünster



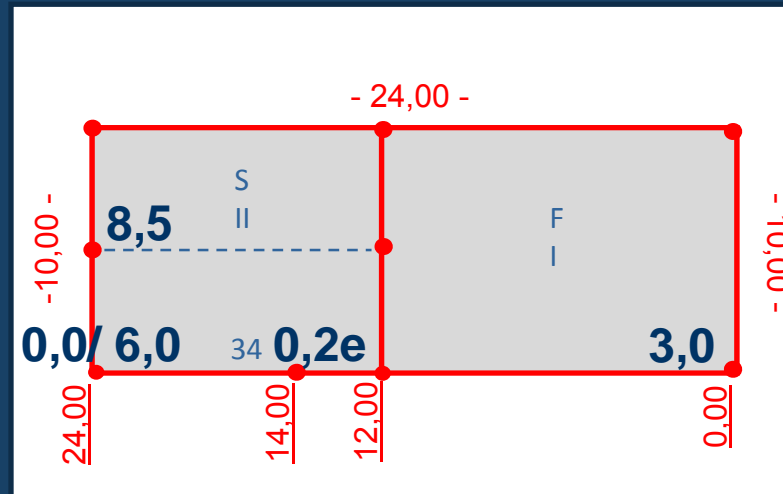
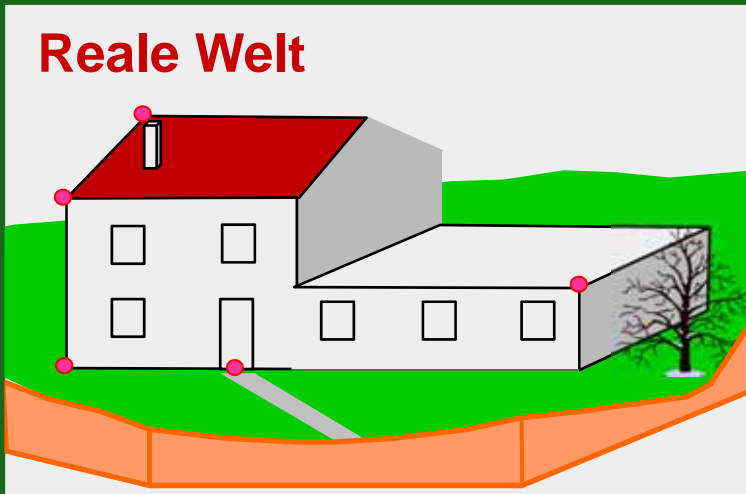
## Landesweite Gebäudemodelle (LoD2)





## ALKIS – Gebäudeerfassung

### Reale Welt



- First- und Traufhöhen

**3D-Gebäude**

- Firstlinie
- Dachform
- Abgrenzung der Dachflächen und Stockwerke durch Bauteile
- Besondere Gebäudepunkte

**ALKIS (OK-BY)**



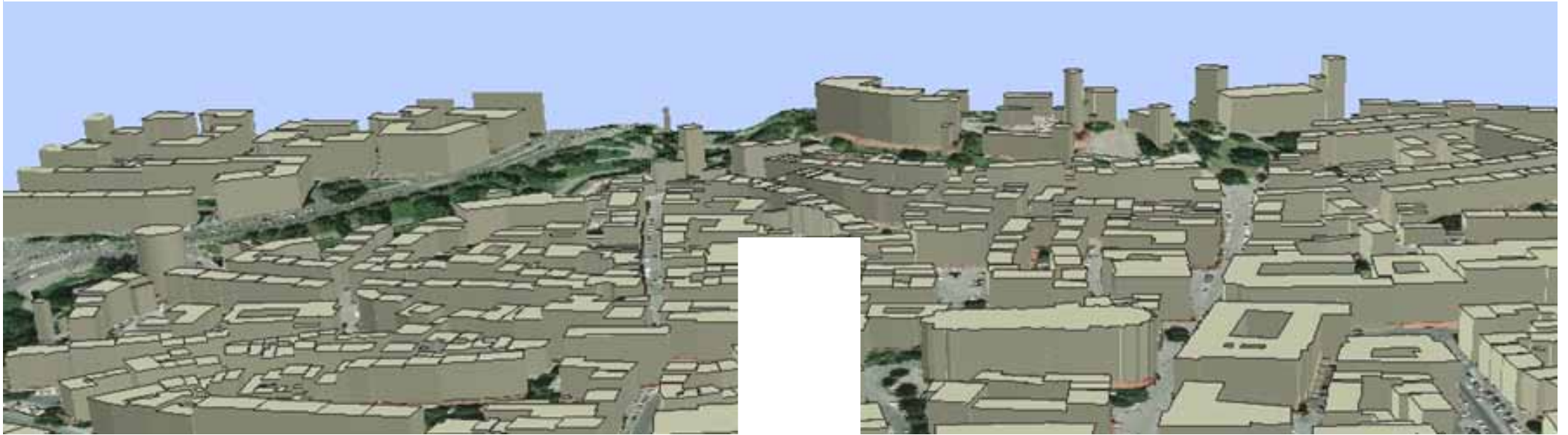
## LoD2-Modell als vereinfachtes Abbild der Realität

Generalisierte Dachformen



Abwägung von Quantität ↔ Qualität

## LOD1 als Basis für Umgebungslärberechnung





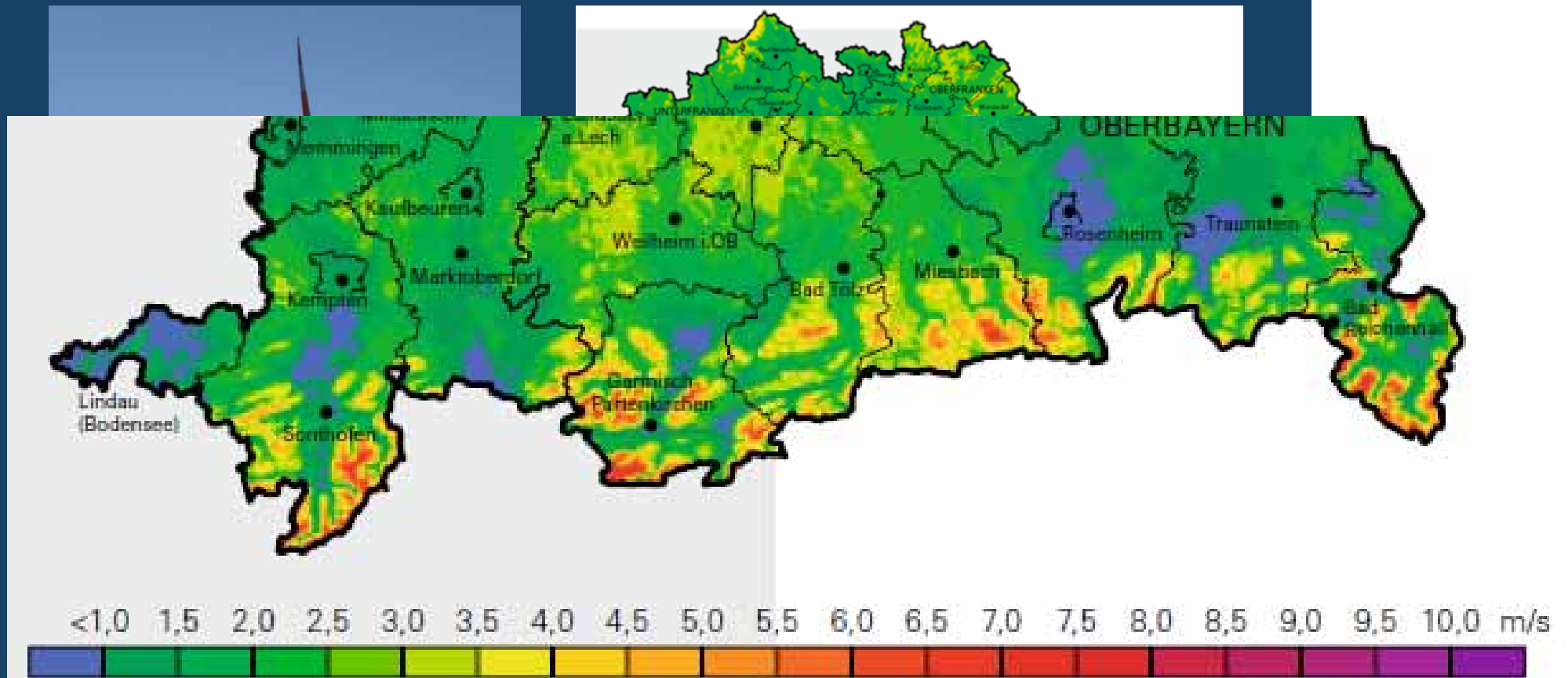
## EU-Umgebungslärmrichtlinie

Quelle	Lärmkarten bis	Lärmaktionspläne bis
Ballungsräume		
>250.000 Einwohner	Juni 2007	Juli 2008
>100.000 Einwohner	Juni 2012	Juli 2013
Hauptverkehrsstraßen		
>6 Mio. Fahrzeuge/Jahr	Juni 2007	Juli 2008
>3 Mio. Fahrzeuge/Jahr	Juni 2012	Juli 2013
Haupteisenbahnstrecken		
>60.000 Züge/Jahr	Juni 2007	Juli 2008
>30.000 Züge/Jahr	Juni 2012	Juli 2013
Großflughäfen		
>50.000 Bewegungen/Jahr	Juni 2012	Juli 2013





## Windkraftanlagen

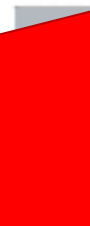
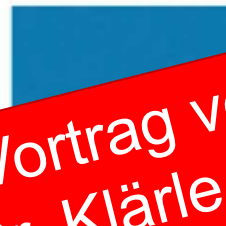
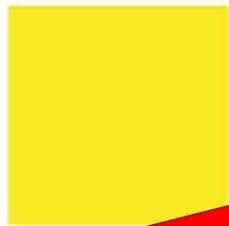


Windgeschwindigkeiten in  
10m Höhe über Grund



## Bedeutung von Geodaten für die „Energiewende“

# Potenzialflächenanalyse für Erneuerbare Energien



ERNEUERBARE

KOMM!

Vorstellung im Vortrag von  
Frau Prof. Dr. Klärle  
am Nachmittag

Vortrag von Prof. Dr. Martina Klärle



## Energie-Innovativ

ENERGIE  
INNOVATIV 

Bayerisches Staatsministerium für  
Wirtschaft, Infrastruktur, Verkehr und Technologie



ENERGIE  
INNOVATIV

ENERGIE  
VERSORGUNG

ENERGIE  
EFFIZIENZ

ERNEUERBARE  
ENERGIE

SERVICE &  
MEDIA

Suche



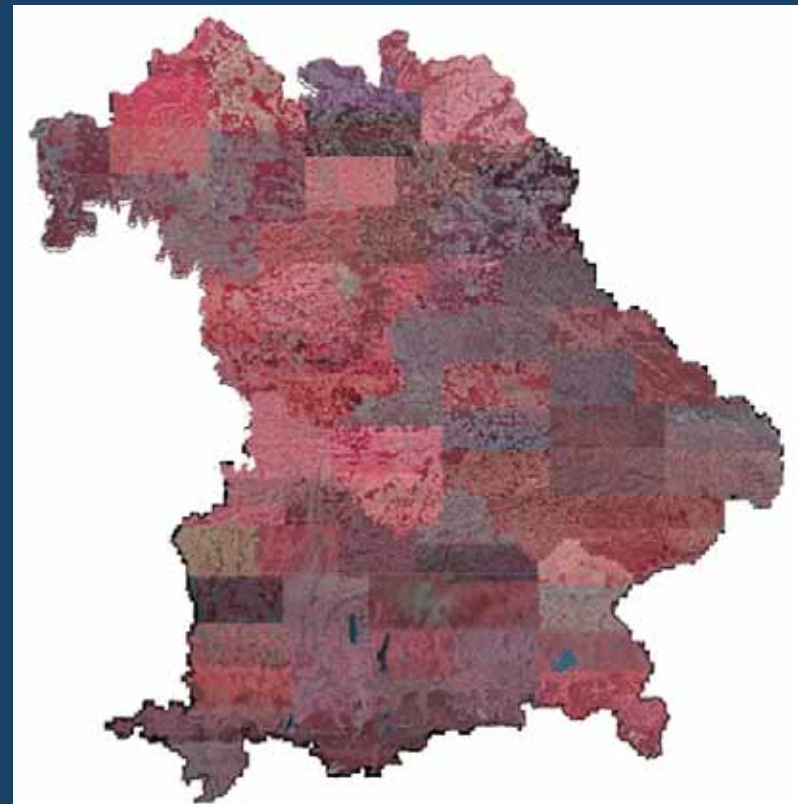
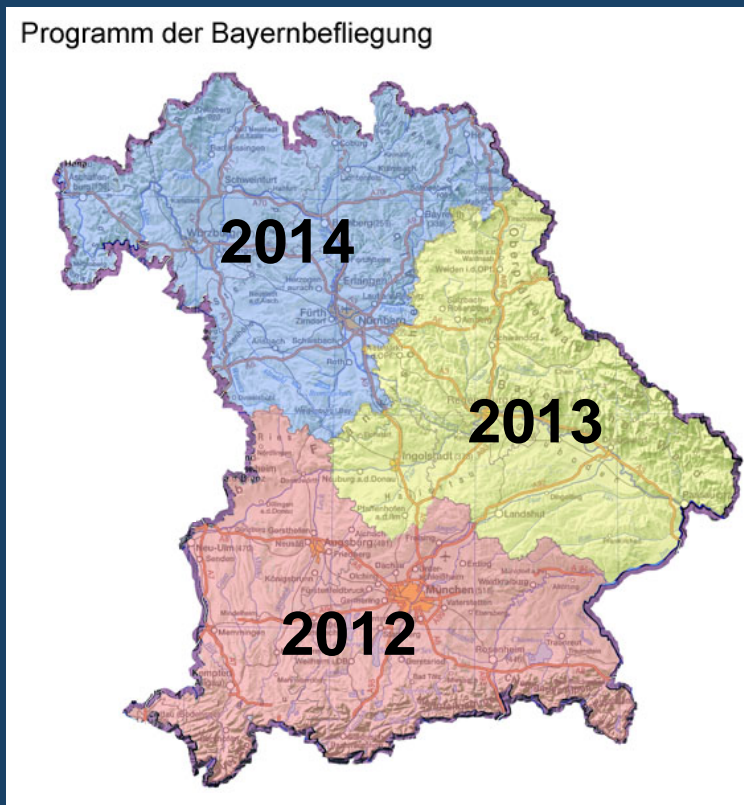
Aufbruch in ein neues  
Energiezeitalter -  
Bayerns neues  
Energiekonzept

BÜRGER / KOMMUNEN / UNTERNEHMEN / WISSENSCHAFT



## Bayernbefliegung 2011/2012

Programm der Bayernbefliegung



Erstmals flächendeckendes  
DOP20 in Colorinfrarot (CIR)



## Open Data der BVV



**Freizeitwege**

zum Download



**Digitales Orthophoto 2 m Bodenauflösung**

als WMS



**Digitale Topographische Karte 1:500000**

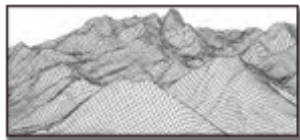
zum Download

als WMS



**Verwaltungsgrenzen**

zum Download



**Digitales Geländemodell Gitterweite 200 m**

zum Download

 Open  
Data



BY



# Lust auf Freizeit?

- Wanderwege
- Radwanderwege
- Mountainbikewege

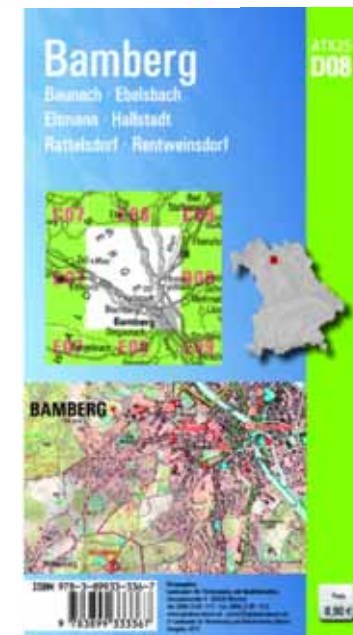
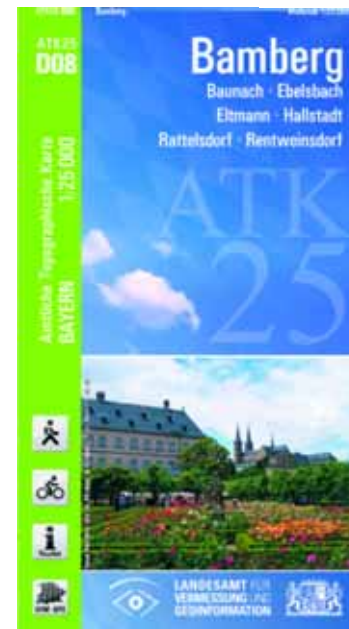
**kostenfrei als  
Download  
→ OpenData**

[www.geodaten.bayern.de](http://www.geodaten.bayern.de)



# Bayern entdecken !

26. APRIL - 7. OKTOBER  
**BAMBERG 2012**  
LANDESGARTENSCHAU



[www.geodaten.bayern.de](http://www.geodaten.bayern.de)



# Touren planen.

Das  
Computerkartenwerk  
für jedermann  
**Ganz Bayern auf DVD**



[www.geodaten.bayern.de](http://www.geodaten.bayern.de)



30

E

Herzlichen Dank  
für Ihre  
Aufmerksamkeit!

[www.geodaten.bayern.de](http://www.geodaten.bayern.de)